

オリウス®

樹脂フレームでも強度抜群、
大型輸送ケースの決定版！

オリウス®とは、ヤマコーが展開する機能性とコストパフォーマンスを兼ね備えたプラダン製大型輸送ケース（ボックスパレット）です。ヤマコーが製作するケースの中でトップクラスの耐荷重性能をもっています。

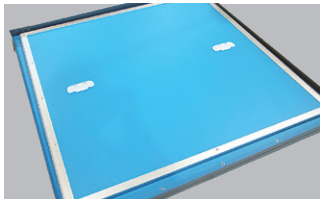
商標（標準文字）「オリウス®」 登録第5315862号



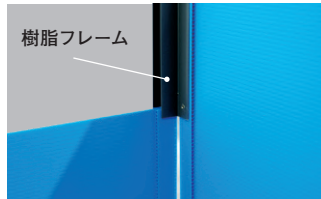
アルミフレームタイプ



フレームレスタイプ



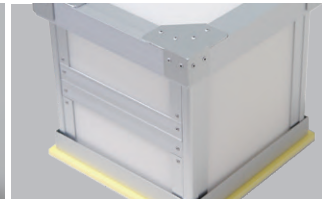
畳んだ状態はコンパクト



プラダンを樹脂フレームで連結



簡単に組み立てられる嵌合構造



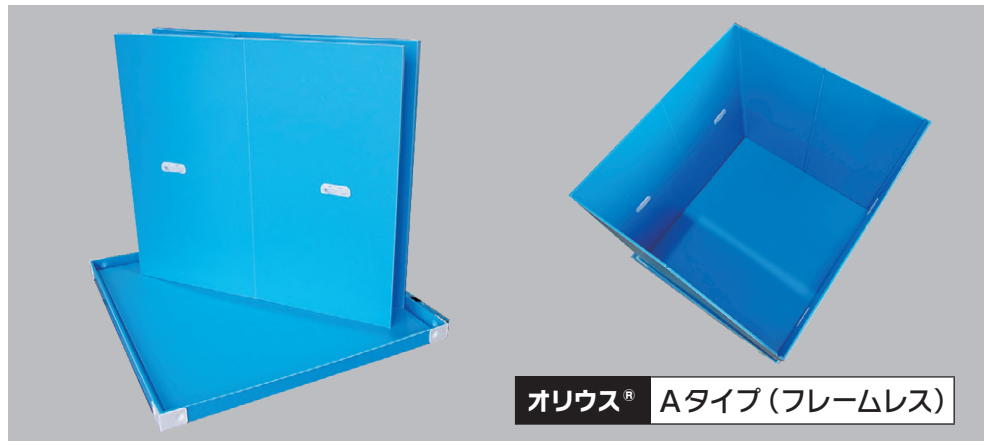
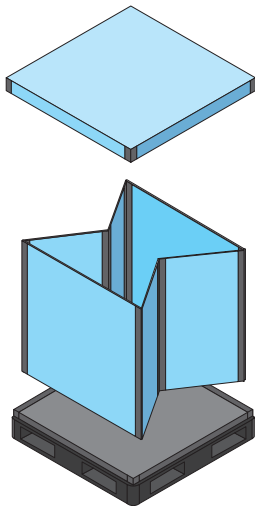
アルミコーナー&フレーム

Aタイプ

四面一体型

- ◆側面が筒状
- ◆組み立てやすい
- ◆背の低いもの向き

側面が筒状になっており、パネルの連結部分は折れ曲がるヒンジフレームで接続されています。荷を載せてから筒状の側面を被せるため、背の低い荷物を収納するのに適しています。



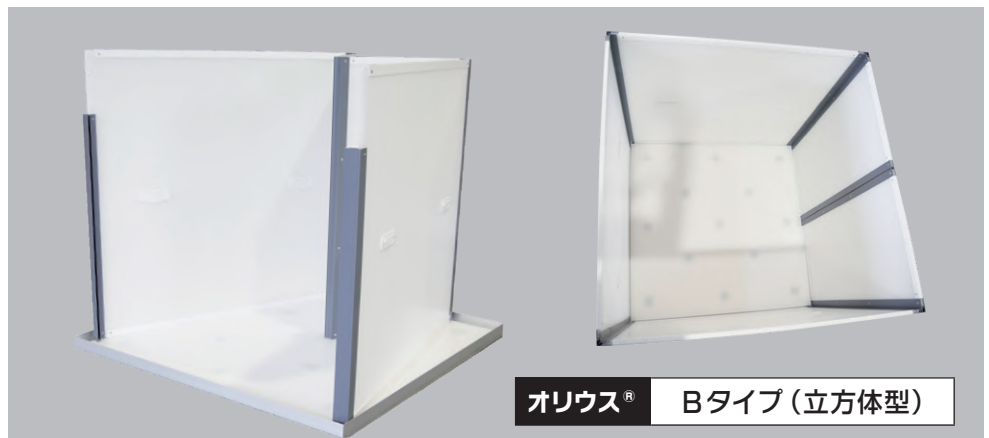
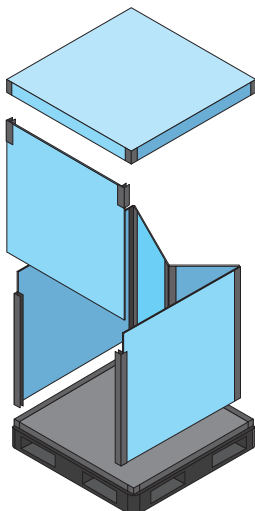
オリウス® Aタイプ（フレームレス）

Bタイプ

三面固定型

- ◆作業性が良い
- ◆背の高いもの向き

側面を一面だけ取り外せる形状です。荷物を載せてから側面を取り巻くように立てて組み立てるため、背の高い荷物の収納に適しています。

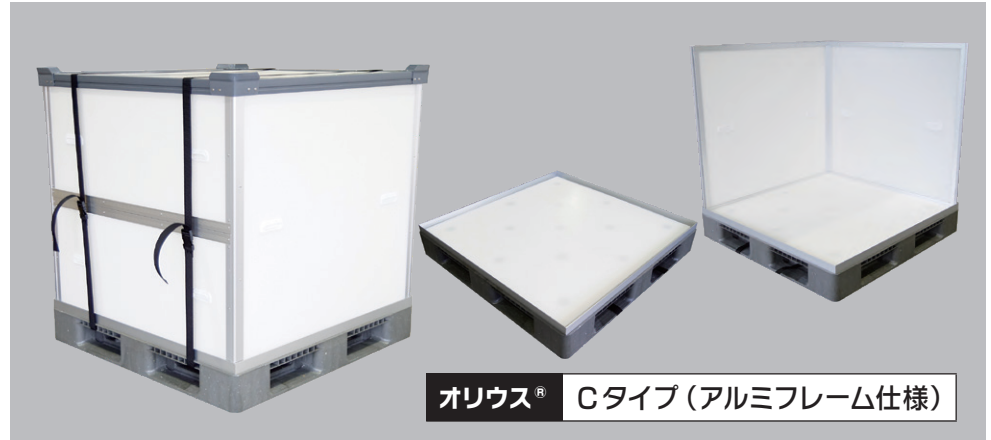
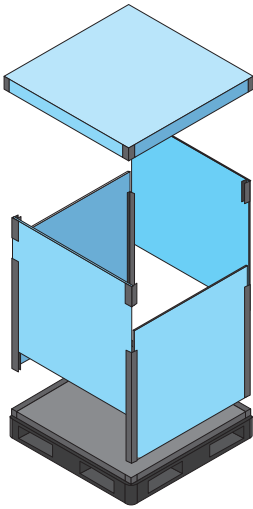


オリウス® Bタイプ（立方体型）

Cタイプ

四面分解型 ◆強度が高い ◆コンパクトに分解できる

四面を全て分解できる形状です。側面のパネルを一面ずつ立てて組み立てていきます。分解可能な構造ながら箱強度を向上させています。

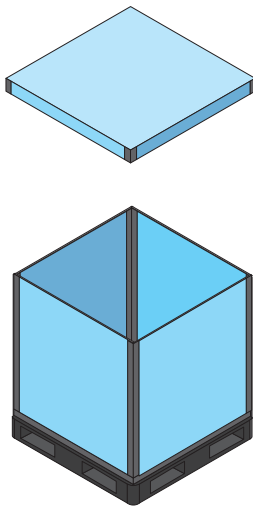


オリウス® Cタイプ (アルミフレーム仕様)

Rタイプ

箱体固定型 ◆強度が高い ◆木箱からの取替えに最適

四面が全て底面に固定されており、分解できない仕様です。オリウス® の中では一番耐荷重・耐久性にすぐれた形状で、頑丈さと軽量さが必要な用途に適しています。

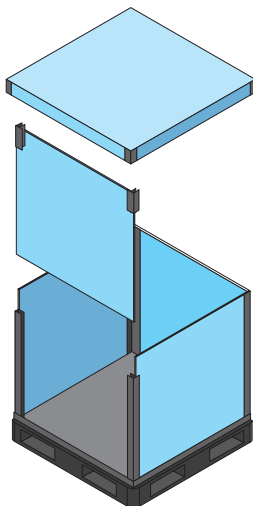


オリウス® Rタイプ (長尺型)

Sタイプ

一面開放型 ◆作業性が良い ◆ガラス板などの搬送向き

全面が固定された側面を、一面だけ開放できるようにした形状です。耐荷重・耐久性を重要視しつつ、一面を開放したい場合に適しています。

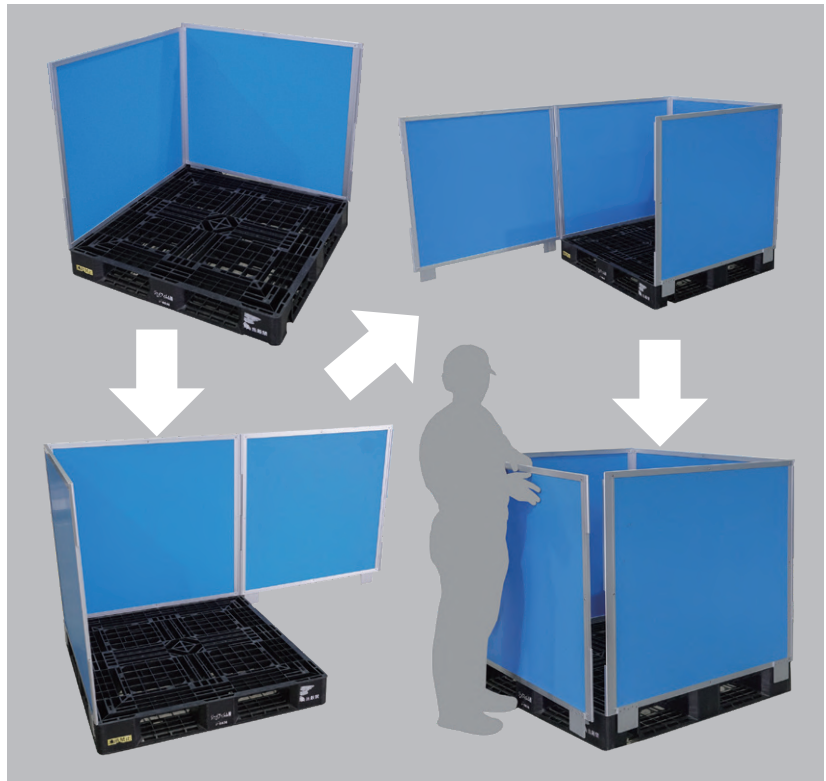
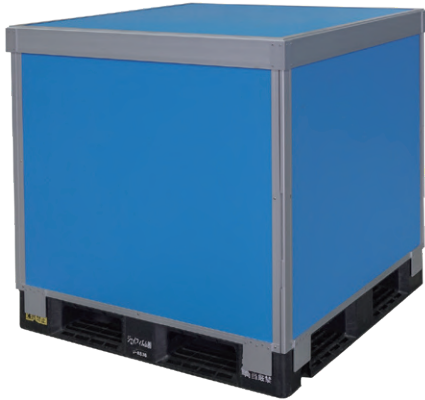


オリウス® Sタイプ (2段開放型)

オリウス® DC

特注金属フレームを使用した、一人で組立可能な作業性に優れた新しいオリウスです。手持ちのパレットに組み合わせて製作可能な仕様もあり、低コスト・高強度を実現！サイズ・用途に応じたカスタマイズも可能です。

オリウス® DC-P (パレット分離タイプ)

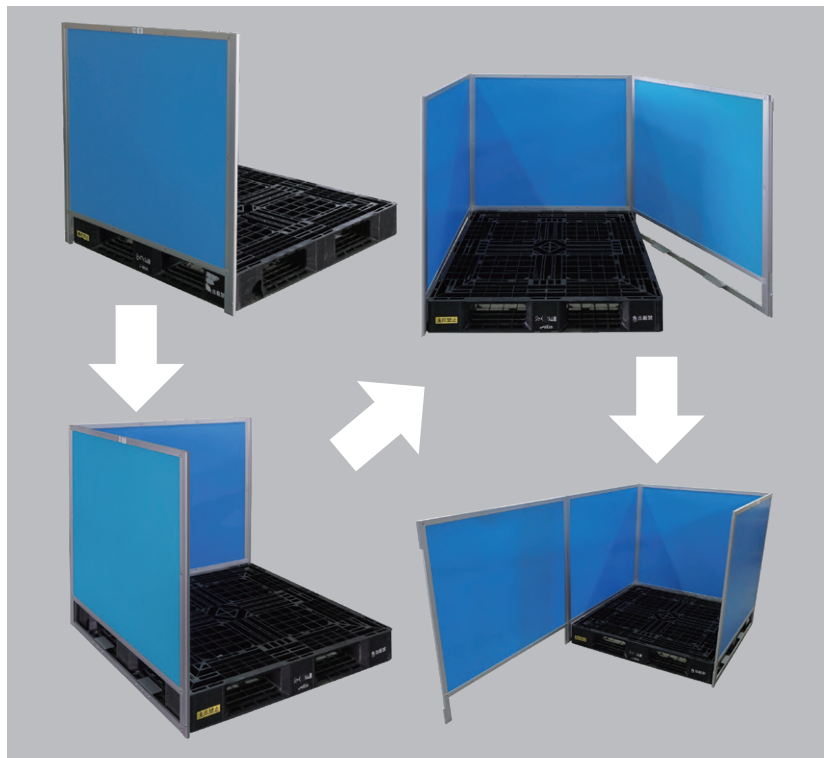
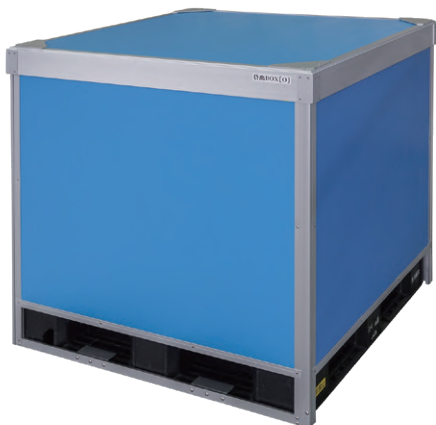


側面パネルをパレットの縁に乗せるように組んでいく仕様です。
パレットの縁に突起が無ければ、基本どのようなパレットにも設置できるため、汎用性に優れた仕様です。



組立動画

オリウス® DC-R (パレット囲いタイプ)

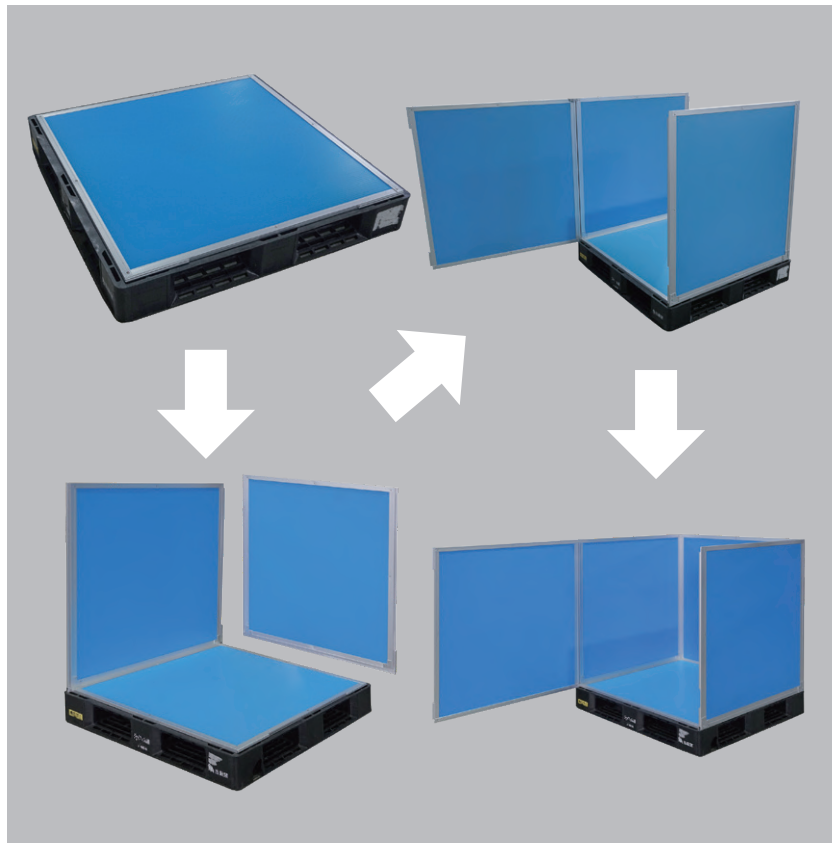


側面パネルでパレットを囲うように組んでいく仕様です。
パネルがパレット内に入り込まないので、パレットいっぱい荷物積載したい場合にオススメの仕様です。



組立動画

オリウス® DC-AT
(自動倉庫タイプ)

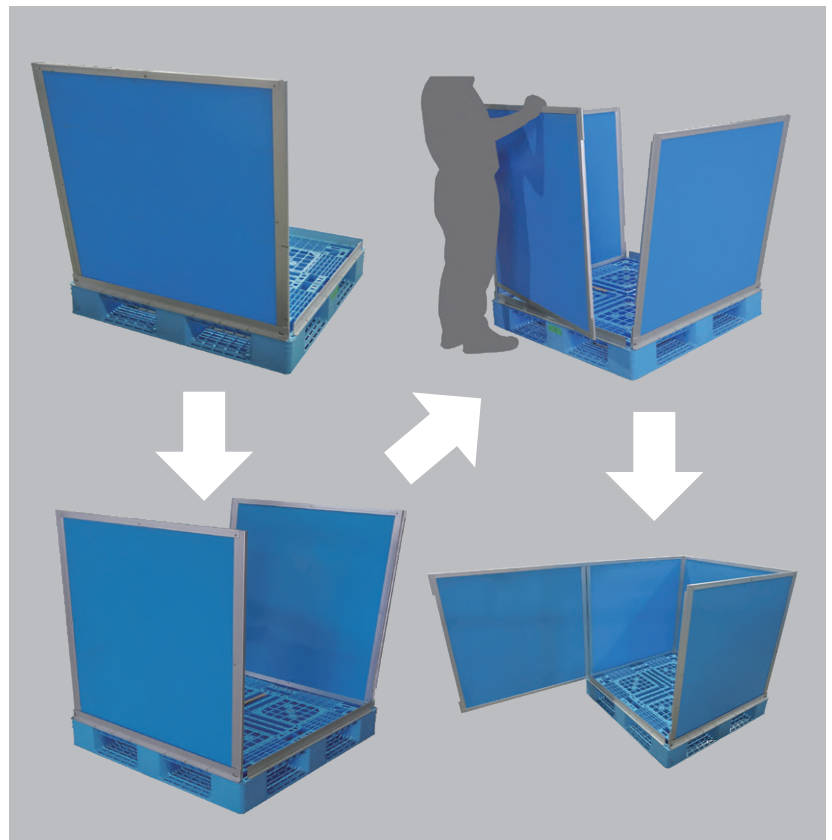


パレットに敷いた底板に、側面を差し込んで組み立てる仕様です。
側面パネル・蓋がパレットより外にはみ出ないため、外寸制限のある用途にオススメの仕様です。



組立動画

オリウス® DC-H
(パレット一体タイプ)



パレットに取り付けたL型のアルミパーツに、側面パネルを差し込んで組み立てる仕様です。
L型パーツの内側にパネルが設置されしっかりと固定されるため、内圧のかかる荷物などにオススメの仕様です。



組立動画